



**КОМИТЕТ ИМУЩЕСТВЕННЫХ ОТНОШЕНИЙ  
АДМИНИСТРАЦИИ ПЕРМСКОГО МУНИЦИПАЛЬНОГО ОКРУГА**

**РЕШЕНИЕ**

о размещении объектов № 573

Пермский край  
Пермский округ

15.03.2024

Комитет имущественных отношений администрации Пермского муниципального округа разрешает Акционерному обществу «Газпром газораспределение Пермь» (ИНН 5902183841, ОГРН 2125902017723, почтовый адрес: 614000, г. Пермь, ул. Петропавловская, 43)

размещение объекта «газопровод ввод до границы земельного участка по адресу: ул. Заречная 37а, с. Култаево (газопровод давлением до 1,2 Мпа, для размещения которого не требуется разрешения на строительство)»

на землях муниципальная собственность и государственная собственность на которые не разграничена.

на срок 1 год.

Местоположение: Пермский край, Пермский муниципальный округ, с. Култаево.

Приложение: схема предполагаемых к использованию земель или части земельного участка.

Особые условия использования:

1. При размещении объекта учесть параметры ширины проезда улично-дорожной сети, во избежание сужения полосы отвода дороги.
2. Получение разрешения на производство земляных работ.

Заместитель председателя комитета



(подпись, печать)

М.В. Королева

# Схема предполагаемых к использованию земель или части земельного участка

Объект: "Газопровод-ввод до границы земельного участка по адресу: ул. Заречная 37а, с. Култаево"

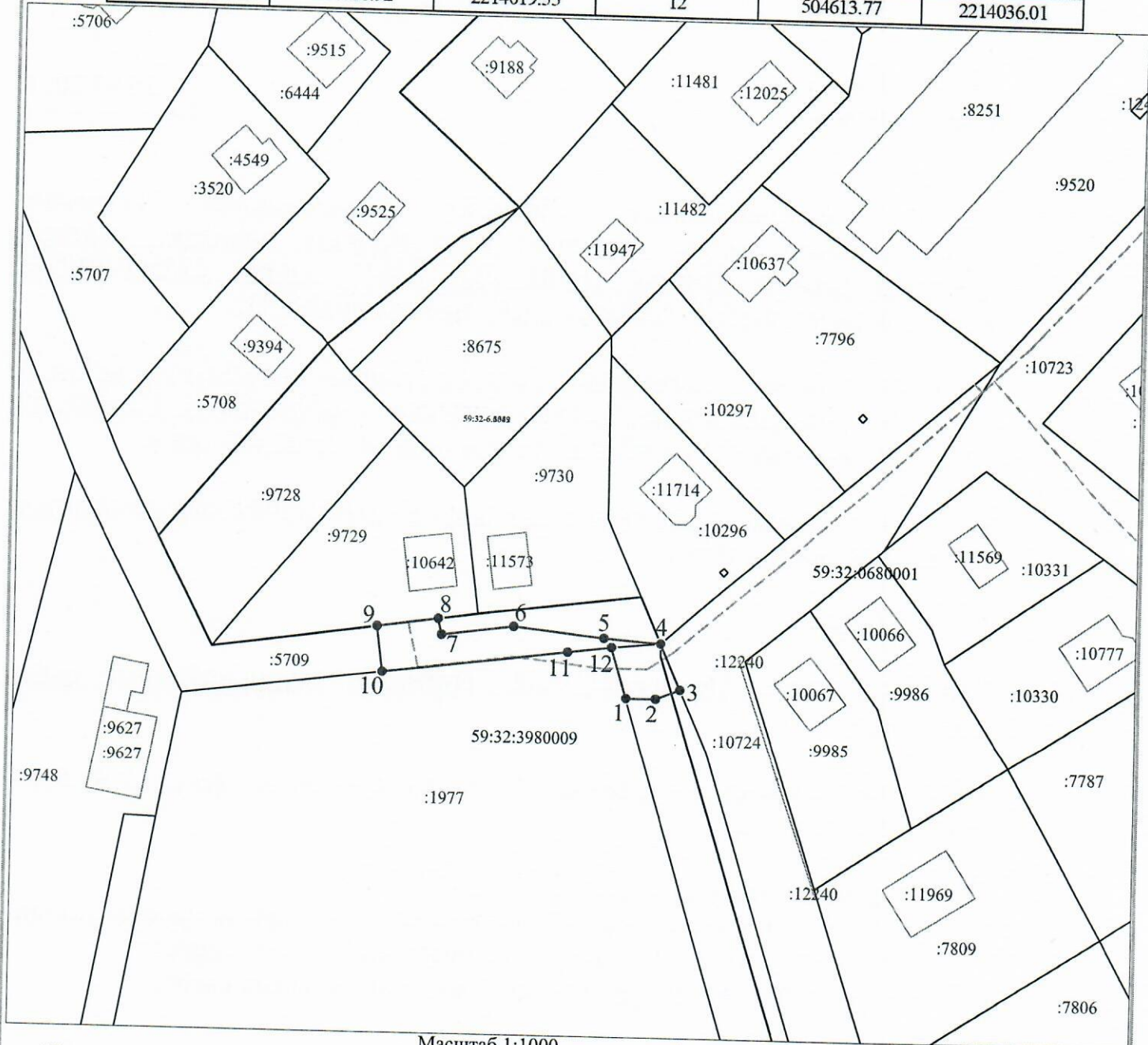
Местоположение: Пермский край, Пермский муниципальный округ, с. Култаево

Площадь земель или части земельного участка, кв.м.: 279

Категория земель: земли населённых пунктов

Вид разрешенного использования земельного участка: отсутствует

№ точки границы	Каталог координат (МСК-59), м		№ точки границы	Каталог координат (МСК-59), м	
	X	Y		X	Y
1	504605.28	2214038.54	7	504615.32	2214007.46
2	504605.30	2214043.50	8	504617.89	2214006.87
3	504606.90	2214047.60	9	504616.46	2213996.67
4	504614.57	2214044.23	10	504608.90	2213997.61
5	504615.27	2214034.75	11	504612.85	2214028.71
6	504616.92	2214019.55	12	504613.77	2214036.01



Масштаб 1:1000

Условные обозначения:

- граница предполагаемых к использованию земель или части земельного участка
- граница земельного участка ранее учтенного в ЕГРН
- граница кадастрового квартала
- 59:32:0680001 - кадастровый номер квартала
- :9729 - кадастровый номер земельного участка в кадастровом квартале
- проектируемый газопровод-ввод
- существующий газопровод

**Описание границ смежных землепользователей:**  
 от т.1 до т.3 - земли неразграниченной государственной (муниципальной) собственности  
 от т.3 до т.4 - земельный участок с кадастровым номером 59:32:0680001:10724  
 от т.8 до т.9 - земельный участок с кадастровым номером 59:32:0680001:9729  
 от т.10 до т.1 - земельный участок с кадастровым номером 59:32:3980009:1977

Заявитель

(подпись, расшифровка подписи)

МП

(для юридических лиц и ИП)

Косачев О.В., по доверенности  
 № 2060 от 08.12.2023

Верно